



# *Les travaux de la CDPDJ en matière de profilages à la lumière d'un récent sondage sur les droits de la personne et la diversité*

Présentation faite dans le cadre du  
colloque organisé par l'Observatoire sur les profilages

M. Jacques Frémont, Président

Commission des droits de la personne et des droits de la jeunesse

Montréal, 19 février 2016



# 1. Éléments d'introduction

# Introduction

- Présentation de la Commission
- Responsabilité de diriger et encourager les recherches et publications sur les libertés et droits fondamentaux
- Responsabilité d'élaborer et appliquer un programme d'information et d'éducation, destiné à faire comprendre et accepter l'objet et les dispositions de la Charte

# Les objectifs de la démarche

- 40e anniversaire de la Charte
- Objectif de mesurer le rapport des Québécois et Québécoises aux droits et libertés dans la société d'aujourd'hui
- Quelles sont leurs perceptions face à la discrimination? Adhèrent-ils aux grands principes énoncés dans la Charte, notamment le droit à l'égalité?
- Données brutes rendues disponibles dans le but d'encourager les recherches portant sur ces questions

# Les étapes de la démarche

- Enquête confiée à un groupe de chercheurs de quatre universités québécoises
- Collecte de données confiée à la firme Advanis Jolicoeur dans le cadre d'un appel d'offres:
  - Échantillon aléatoire de personnes âgées de 18 ans et plus, résidant au Québec
  - Du 13 avril au 29 juin 2015
  - Par le biais de 1501 entrevues téléphoniques d'une durée moyenne d'environ 25 minutes
- Analyse des résultats effectuée par le groupe de chercheurs
- Rapport remis à la Commission à l'automne 2015



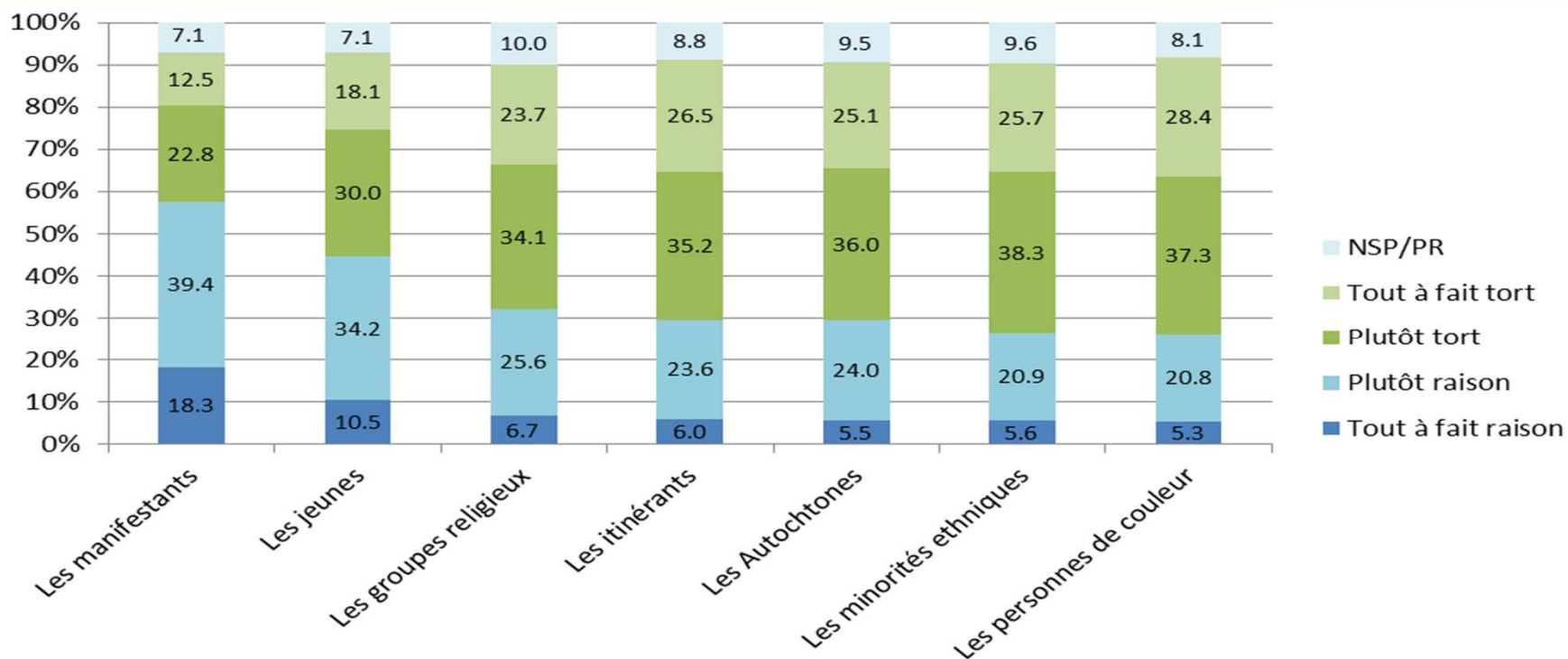
## 2. Quelques résultats du sondage ayant trait aux profilages



## 2.1. Un premier portrait général

# L'opinion des répondants eu égard à des interventions policières plus ciblées auprès de certains groupes

(Q.13) Considérez-vous que les policiers ont tout à fait raison, plutôt raison, plutôt tort ou tout à fait tort d'intervenir de façon plus ciblée auprès des groupes suivants:



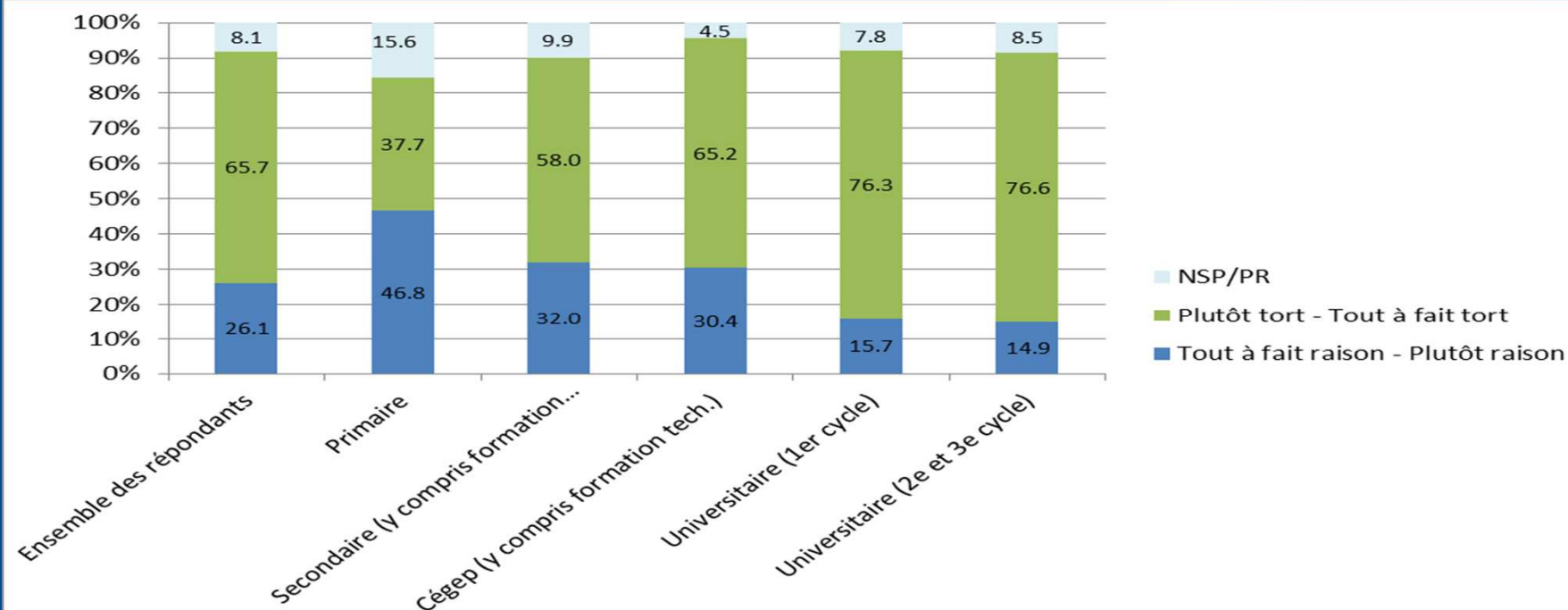




## 2.2. L'influence du facteur scolarité

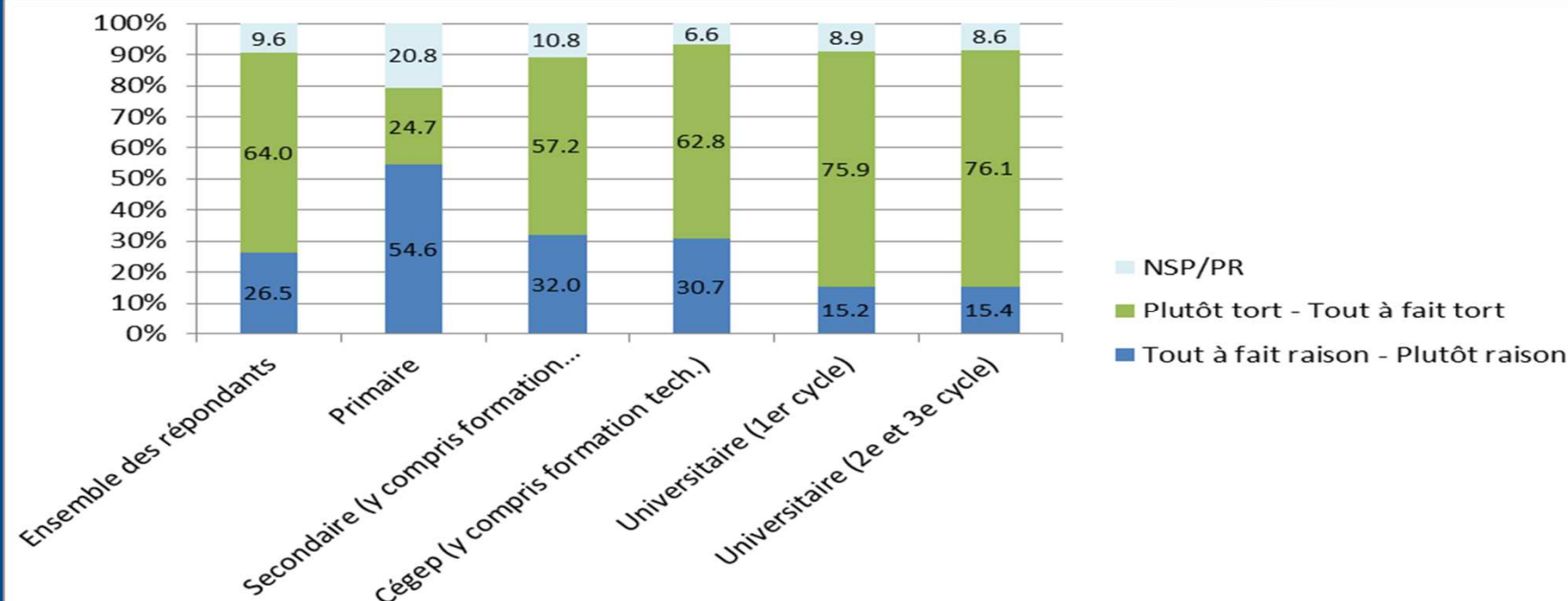
# L'opinion des répondants eu égard à des interventions policières plus ciblées auprès de certains groupes, en fonction du plus haut niveau de scolarité complété

(Q.13c + Q.36) Considérez-vous que les policiers ont tout à fait raison ou plutôt raison ou encore qu'ils ont plutôt tort ou tout à fait tort d'intervenir de façon plus ciblée auprès des personnes de couleur, en fonction du plus haut niveau de scolarité complété :



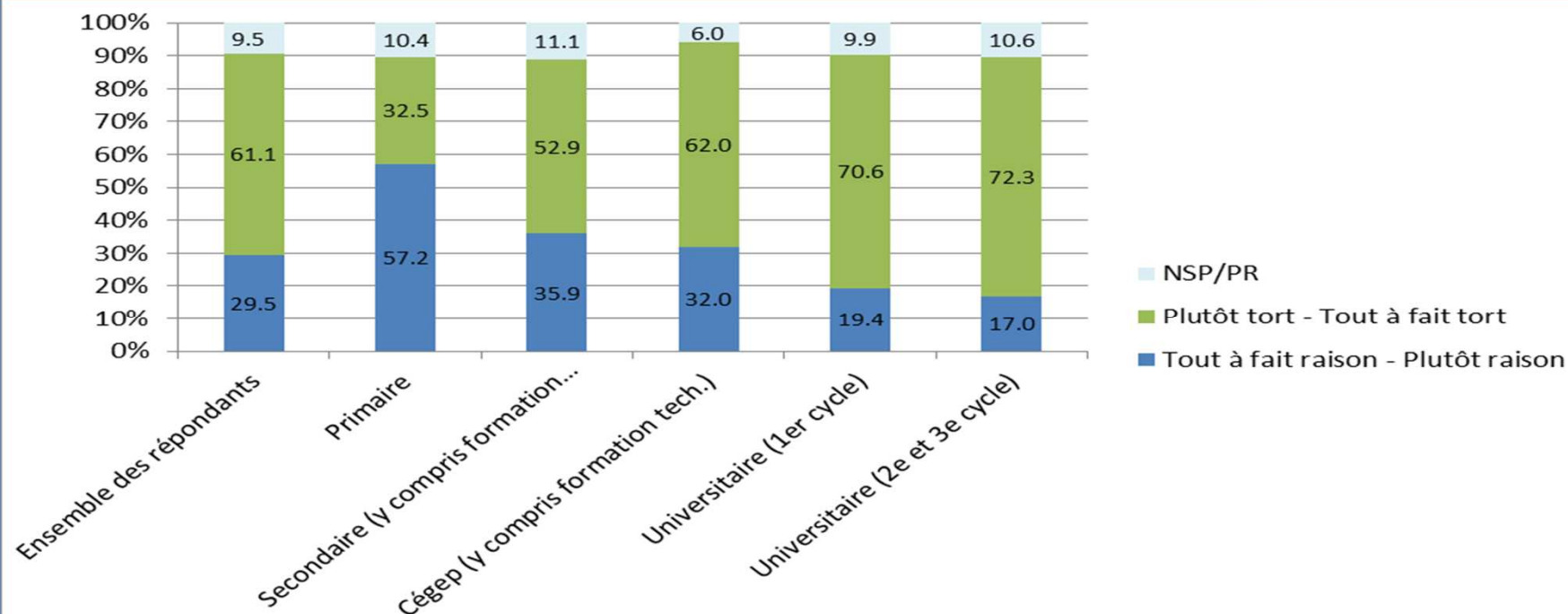
# L'opinion des répondants eu égard à des interventions policières plus ciblées auprès de certains groupes, en fonction du plus haut niveau de scolarité complété

(Q.13e + Q.36) Considérez-vous que les policiers ont tout à fait raison ou plutôt raison ou encore qu'ils ont plutôt tort ou tout à fait tort d'intervenir de façon plus ciblée auprès des minorités ethniques, en fonction du plus haut niveau de scolarité complété :



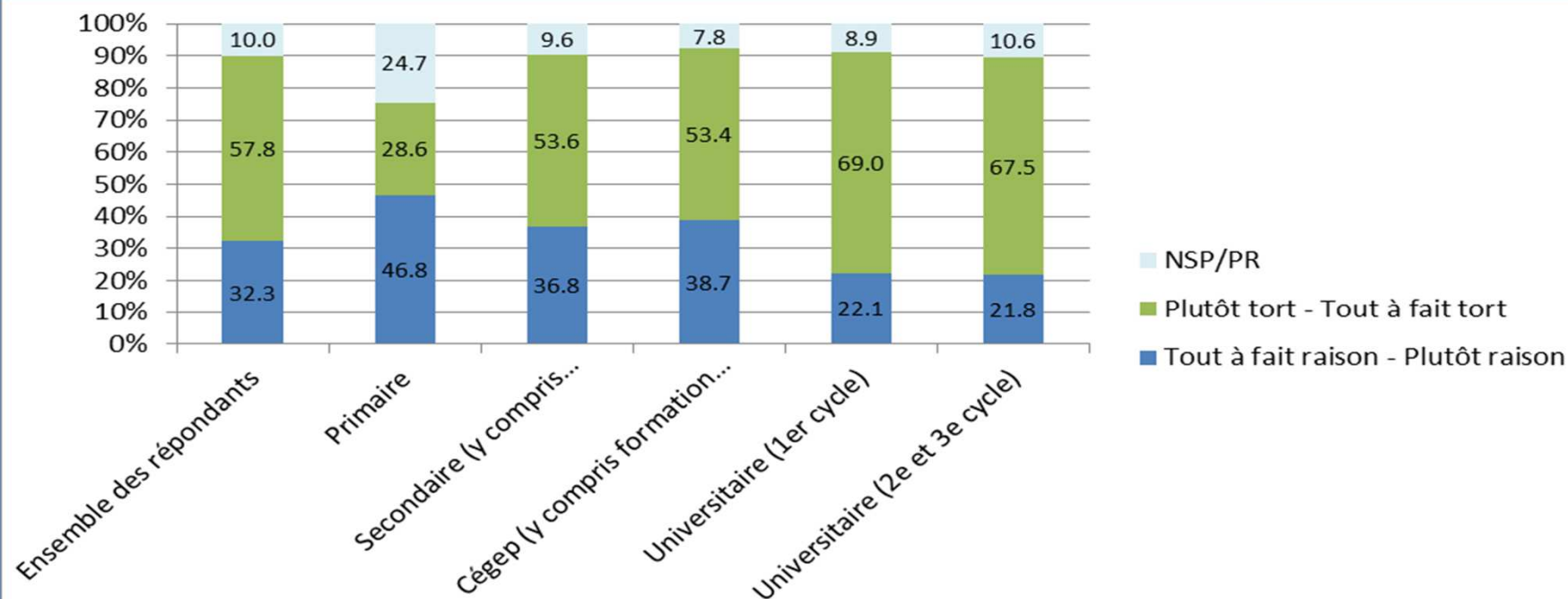
# L'opinion des répondants eu égard à des interventions policières plus ciblées auprès de certains groupes, en fonction du plus haut niveau de scolarité complété

(Q.13f + Q.36) Considérez-vous que les policiers ont tout à fait raison ou plutôt raison ou encore qu'ils ont plutôt tort ou tout à fait tort d'intervenir de façon plus ciblée auprès des Autochtones, en fonction du plus haut niveau de scolarité complété :



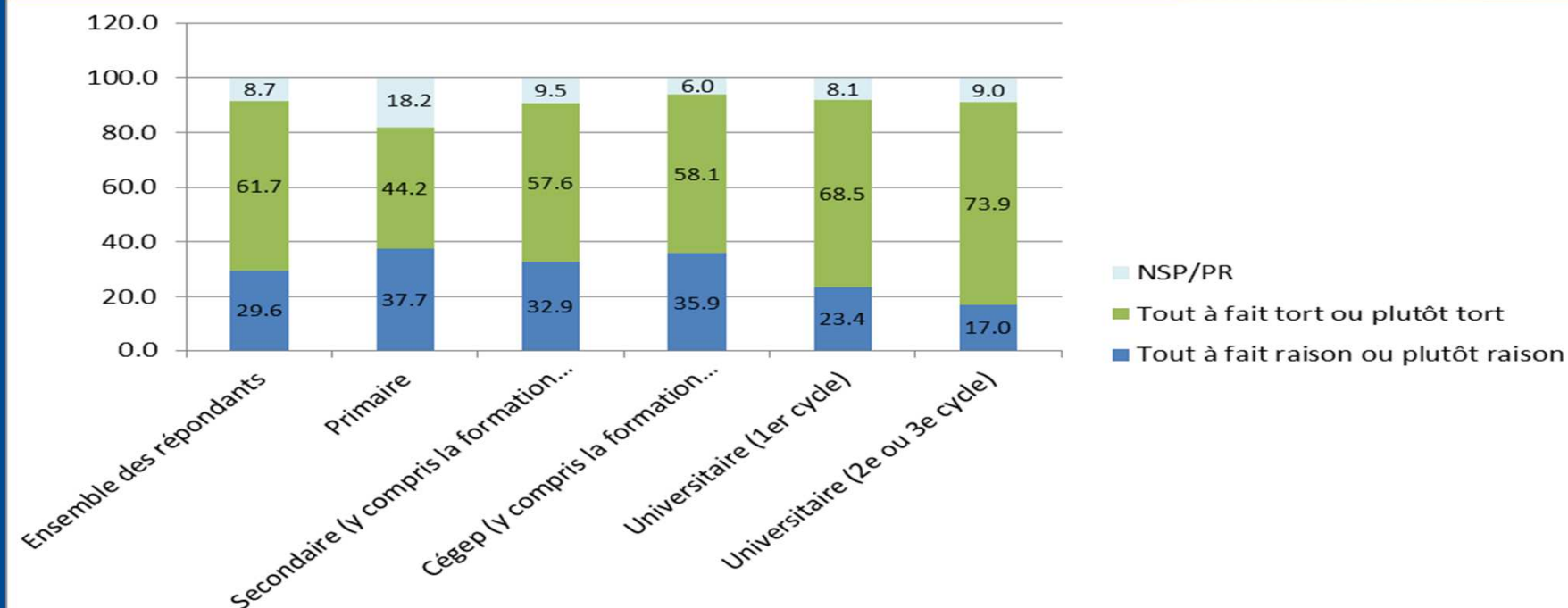
# L'opinion des répondants eu égard à des interventions policières plus ciblées auprès de certains groupes, en fonction du plus haut niveau de scolarité complété

(Q.13d + Q.36) Considérez-vous que les policiers ont tout à fait raison ou plutôt raison ou encore qu'ils ont plutôt tort ou tout à fait tort d'intervenir de façon plus ciblée auprès des groupes religieux, en fonction du plus haut niveau de scolarité complété :



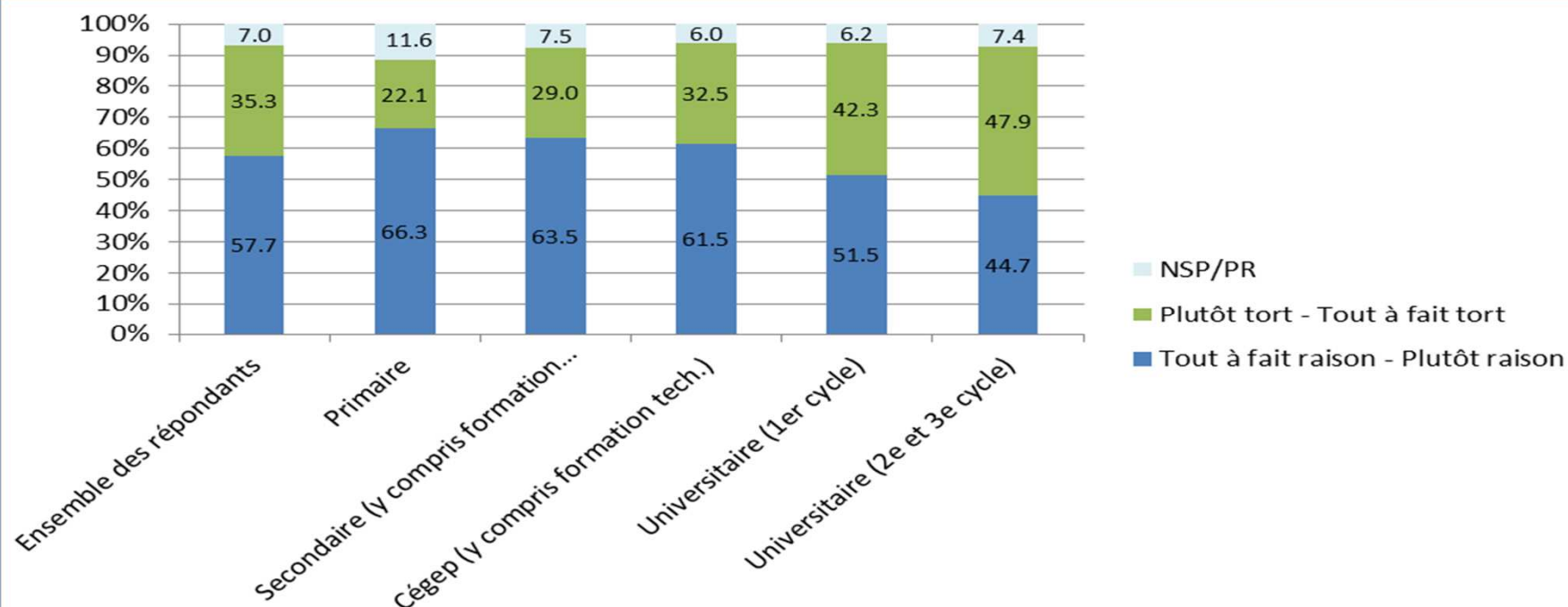
# L'opinion des répondants eu égard à des interventions policières plus ciblées auprès de certains groupes, en fonction du plus haut niveau de scolarité complété

(Q.13g + Q.36) Considérez-vous que les policiers ont tout à fait raison ou plutôt raison ou encore qu'ils ont plutôt tort ou tout à fait tort d'intervenir de façon plus ciblée auprès des itinérants, en fonction du plus haut niveau de scolarité complété :



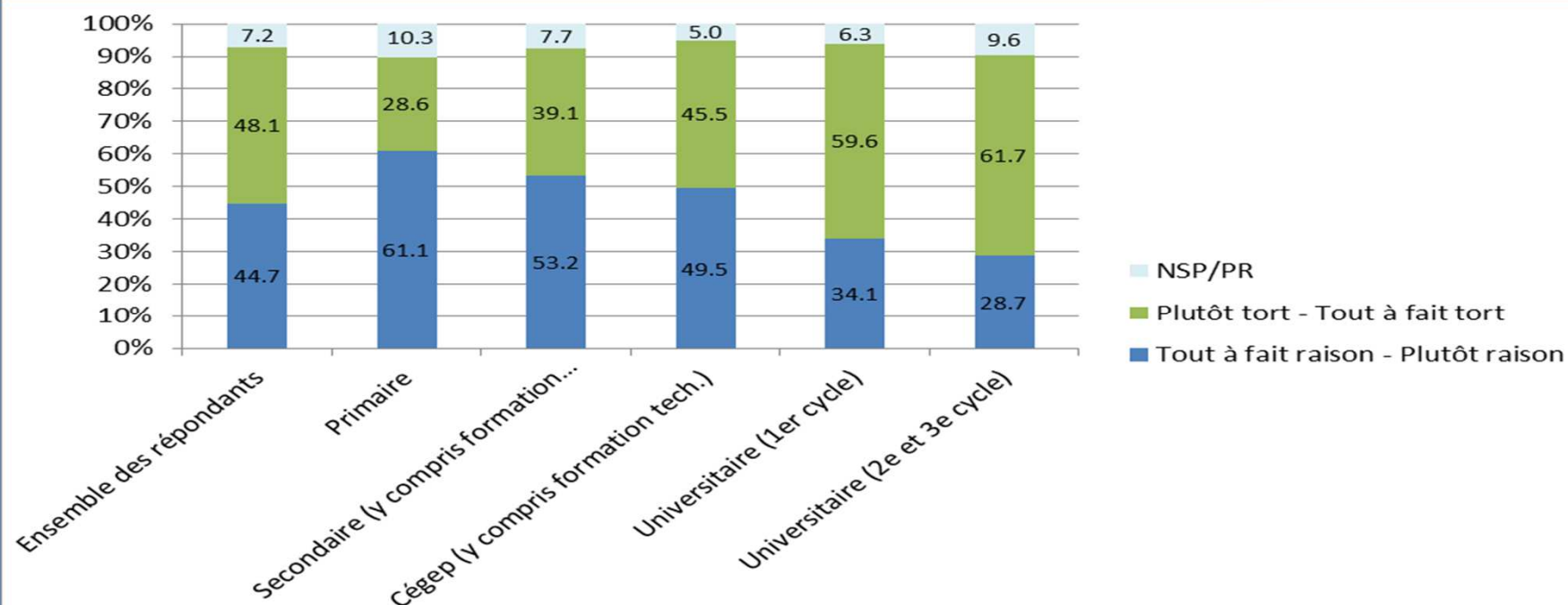
# L'opinion des répondants eu égard à des interventions policières plus ciblées auprès de certains groupes, en fonction du plus haut niveau de scolarité complété

(Q.13a + Q.36) Considérez-vous que les policiers ont tout à fait raison ou plutôt raison ou encore qu'ils ont plutôt tort ou tout à fait tort d'intervenir de façon plus ciblée auprès des manifestants, en fonction du plus haut niveau de scolarité complété :



# L'opinion des répondants eu égard à des interventions policières plus ciblées auprès de certains groupes, en fonction du plus haut niveau de scolarité complété

(Q.13b + Q.36) Considérez-vous que les policiers ont tout à fait raison ou plutôt raison ou encore qu'ils ont plutôt tort ou tout à fait tort d'intervenir de façon plus ciblée auprès des jeunes, en fonction du plus haut niveau de scolarité complété :





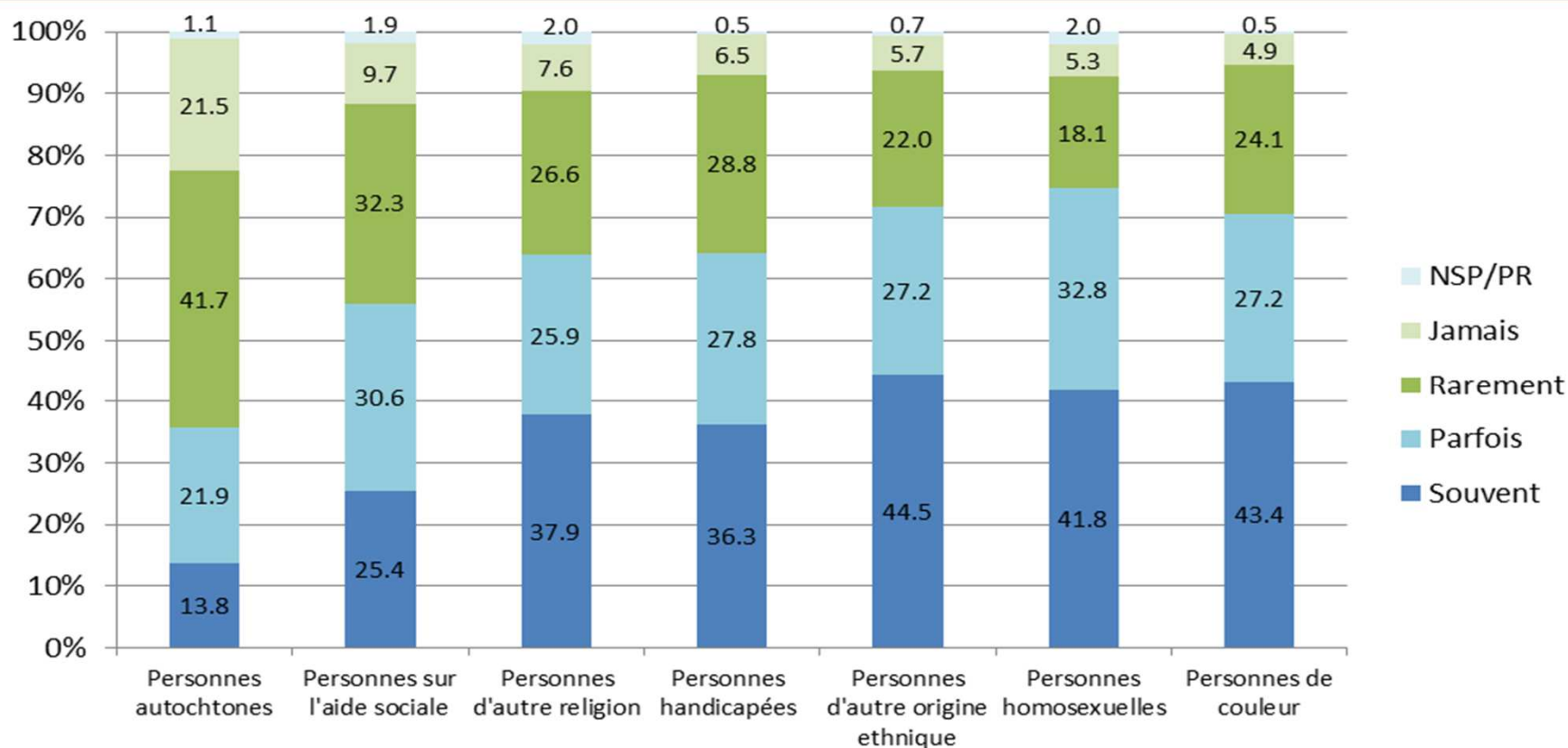


## 2.3. La proximité comme facteur explicatif déterminant

## **2.3.1. Un portrait général de la fréquence des relations des répondants avec des personnes de profils sociaux, ethniques et religieux différents**

# La fréquence des relations des répondants avec des personnes de profils sociaux, ethniques et religieux différents

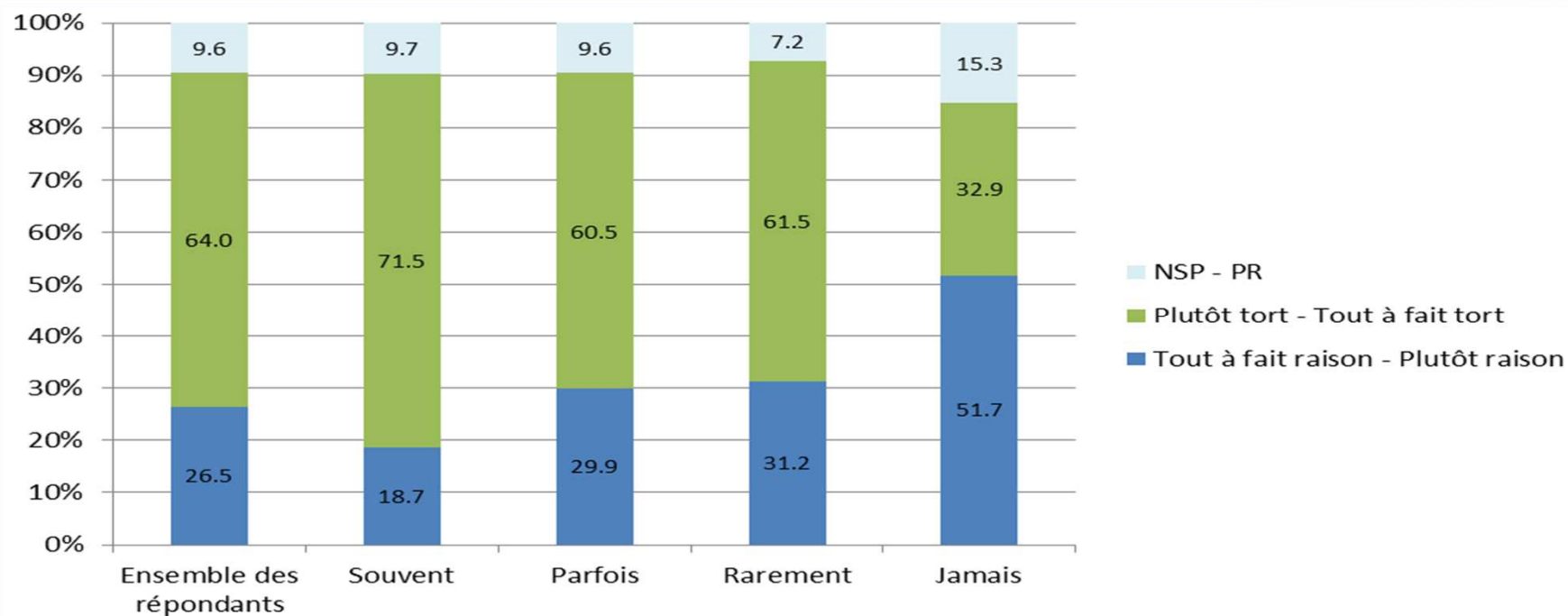
(Q.23) Personnellement diriez-vous que vous entretenez souvent, parfois, rarement ou jamais des relations avec...



**2.3.2. L'opinion des répondants eu égard à  
des interventions plus ciblées des policiers  
auprès de certains groupes,  
en fonction de la fréquence des relations  
qu'ils ont avec ceux-ci**

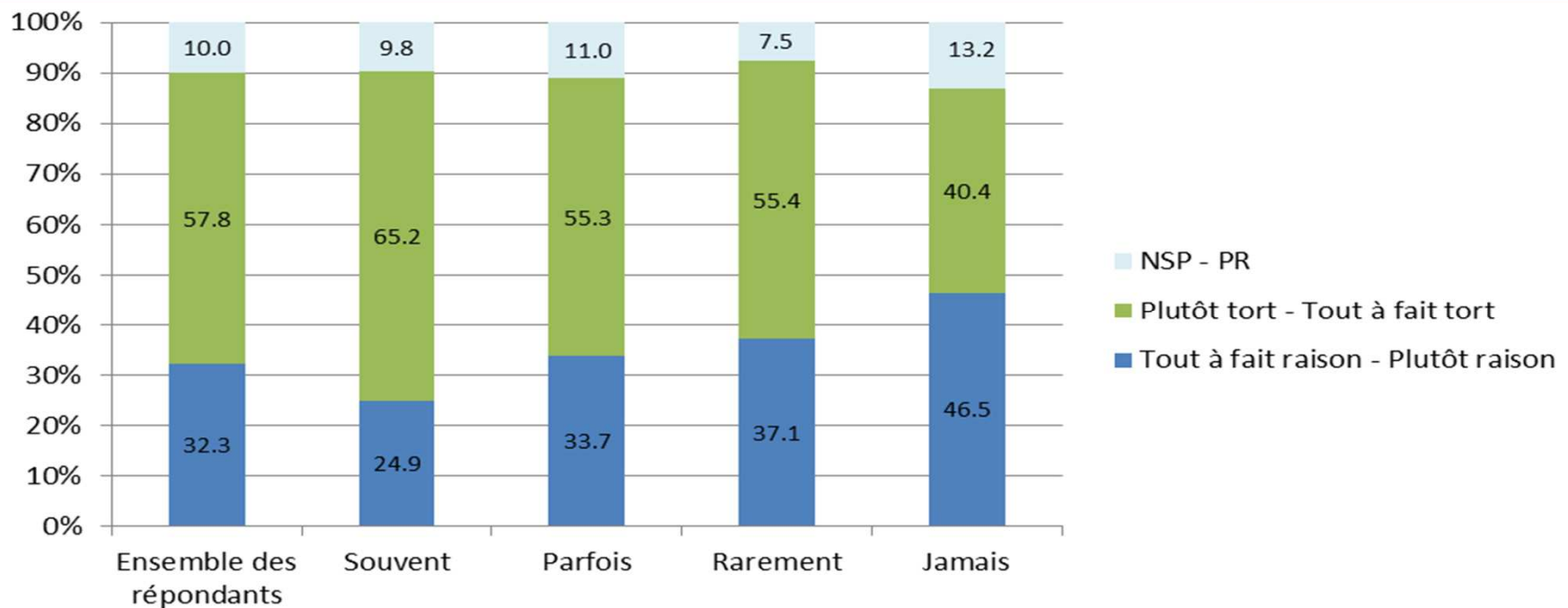
# L'opinion des répondants eu égard à des interventions plus ciblées des policiers auprès de certains groupes, en fonction de la fréquence des relations qu'ils ont avec ceux-ci

(Q. 13e+ Q.23d) Considérez-vous que les policiers ont tout à fait raison ou plutôt raison ou encore qu'ils ont plutôt tort ou tout à fait tort d'intervenir de façon plus ciblée auprès des minorités ethniques, en fonction de la fréquence des relations que les répondants entretiennent avec des personnes d'une autre origine ethnique que la leur :



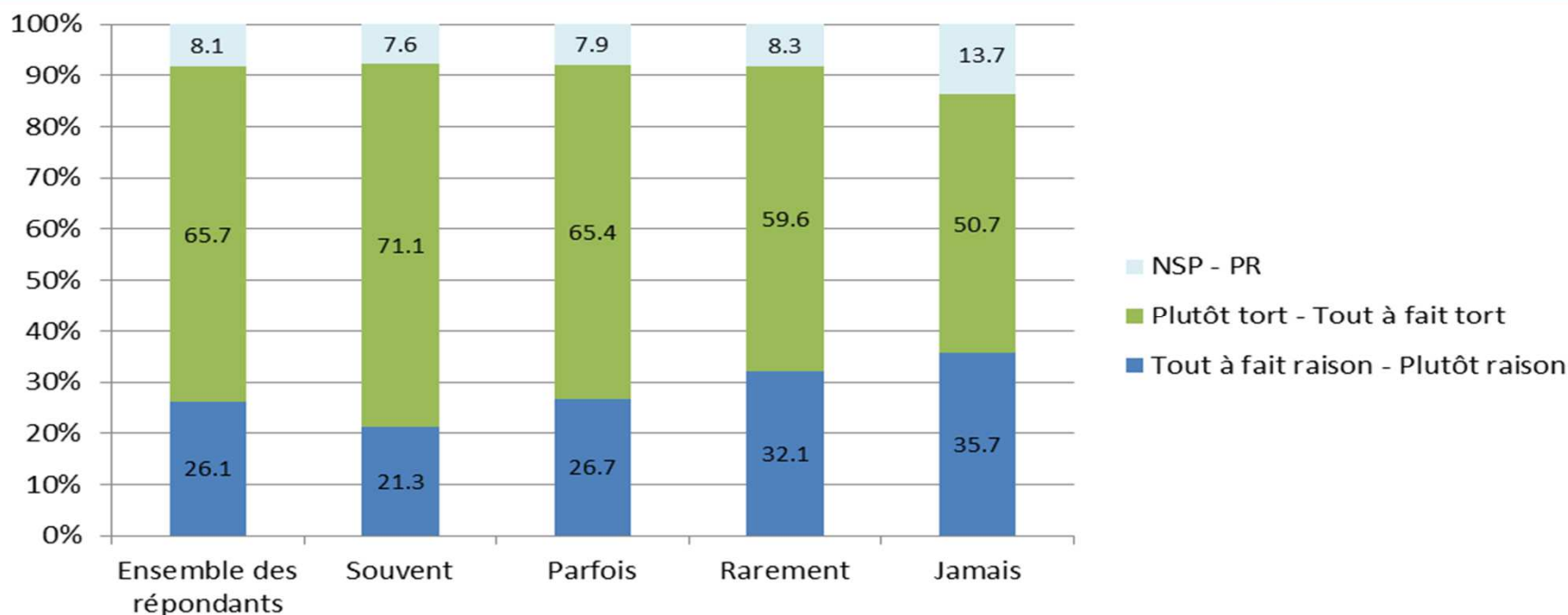
# L'opinion des répondants eu égard à des interventions plus ciblées des policiers auprès de certains groupes, en fonction de la fréquence des relations qu'ils ont avec ceux-ci

(Q. 13d+ Q.23c) Considérez-vous que les policiers ont tout à fait raison ou plutôt raison ou encore qu'ils ont plutôt tort ou tout à fait tort d'intervenir de façon plus ciblée auprès des groupes religieux, en fonction de la fréquence des relations que les répondants entretiennent avec des personnes d'une autre religion que la leur :



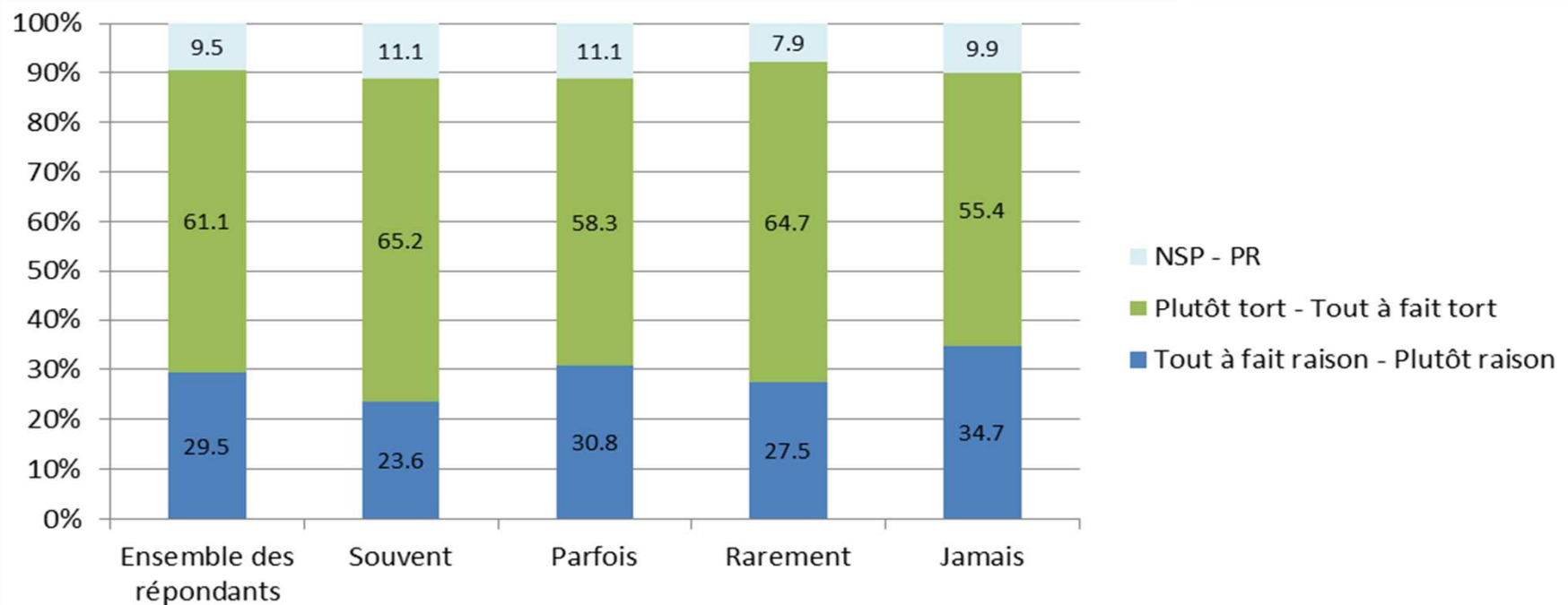
# L'opinion des répondants eu égard à des interventions plus ciblées des policiers auprès de certains groupes, en fonction de la fréquence des relations qu'ils ont avec ceux-ci

(Q. 13c+ Q.23b) Considérez-vous que les policiers ont tout à fait raison ou plutôt raison ou encore qu'ils ont plutôt tort ou tout à fait tort d'intervenir de façon plus ciblée auprès des personnes de couleur, en fonction de la fréquence des relations que les répondants entretiennent avec celles-ci :



# L'opinion des répondants eu égard à des interventions plus ciblées des policiers auprès de certains groupes, en fonction de la fréquence des relations qu'ils ont avec ceux-ci

(Q. 13f+ Q.23e) Considérez-vous que les policiers ont tout à fait raison ou plutôt raison ou encore qu'ils ont plutôt tort ou tout à fait tort d'intervenir de façon plus ciblée auprès des Autochtones, en fonction de la fréquence des relations que les répondants entretiennent avec des personnes d'origine autochtone :





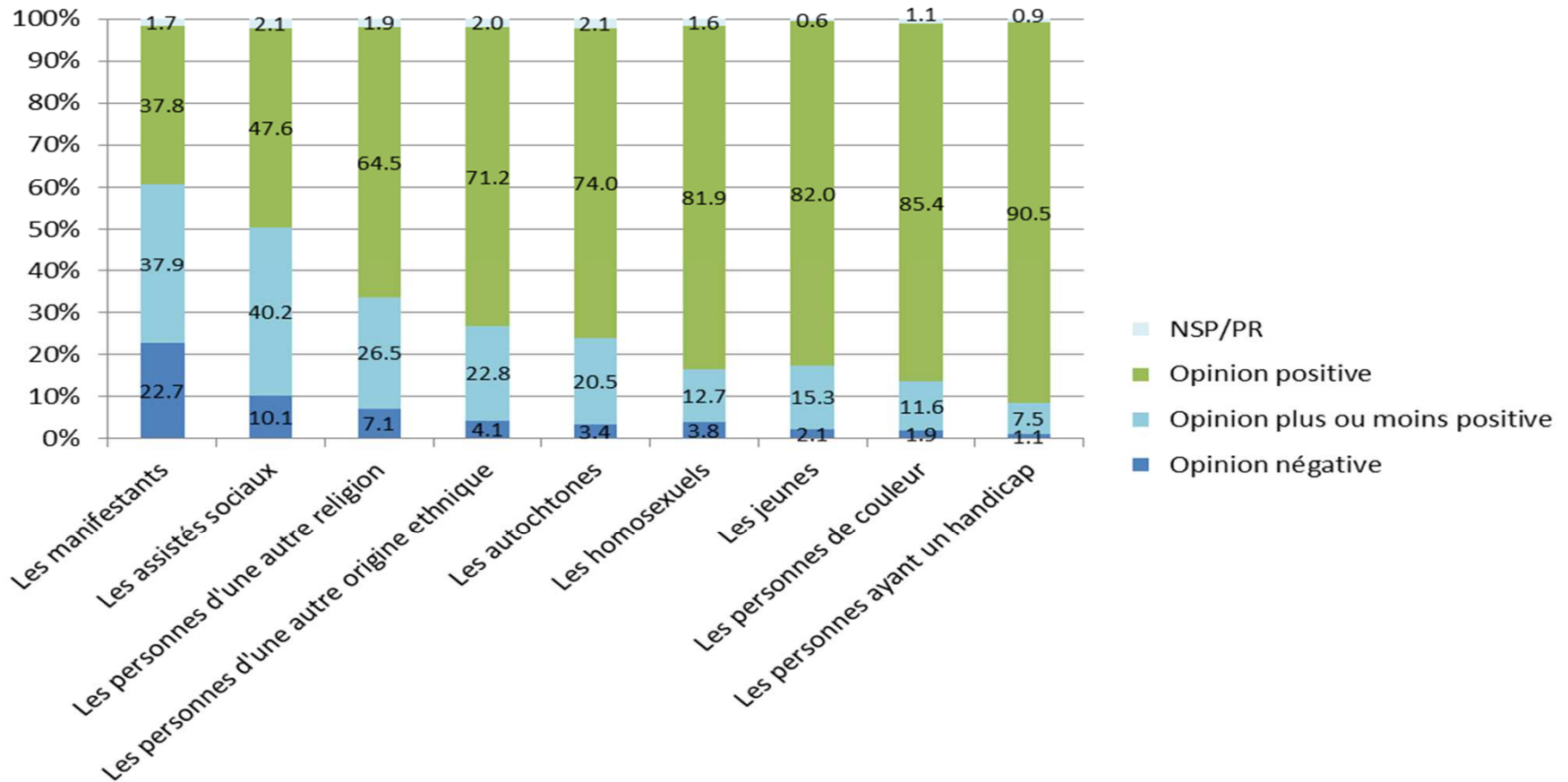


## 2.4. Le facteur proximité associé à d'autres dimensions de l'opinion

**2.4.1. L'opinion des répondants eu égard  
à des interventions plus ciblées  
des policiers auprès de certains groupes,  
selon qu'ils disent avoir une opinion  
négative ou positive  
de ceux-ci**

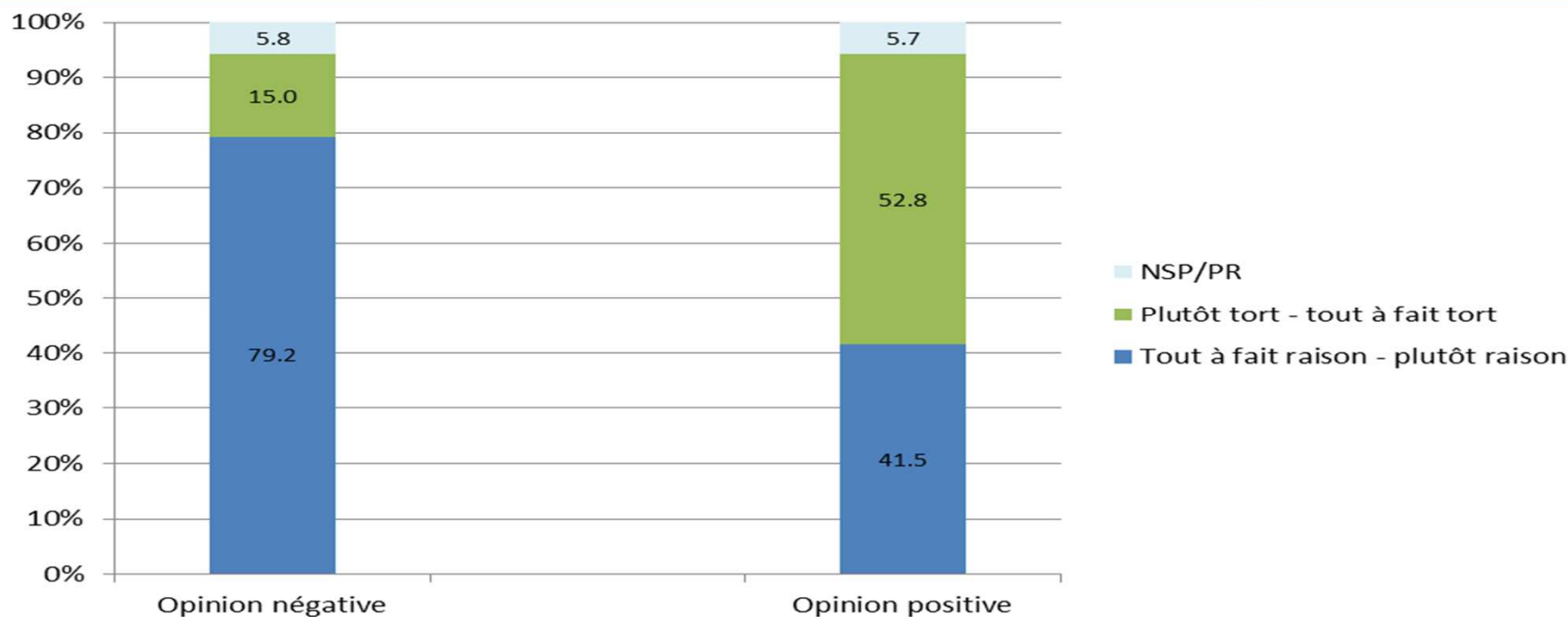
# Un portrait général de l'opinion que les répondants ont de certains groupes ciblés

(Q.7) Sur une échelle de 0 à 10, quelle serait votre perception des groupes suivants:



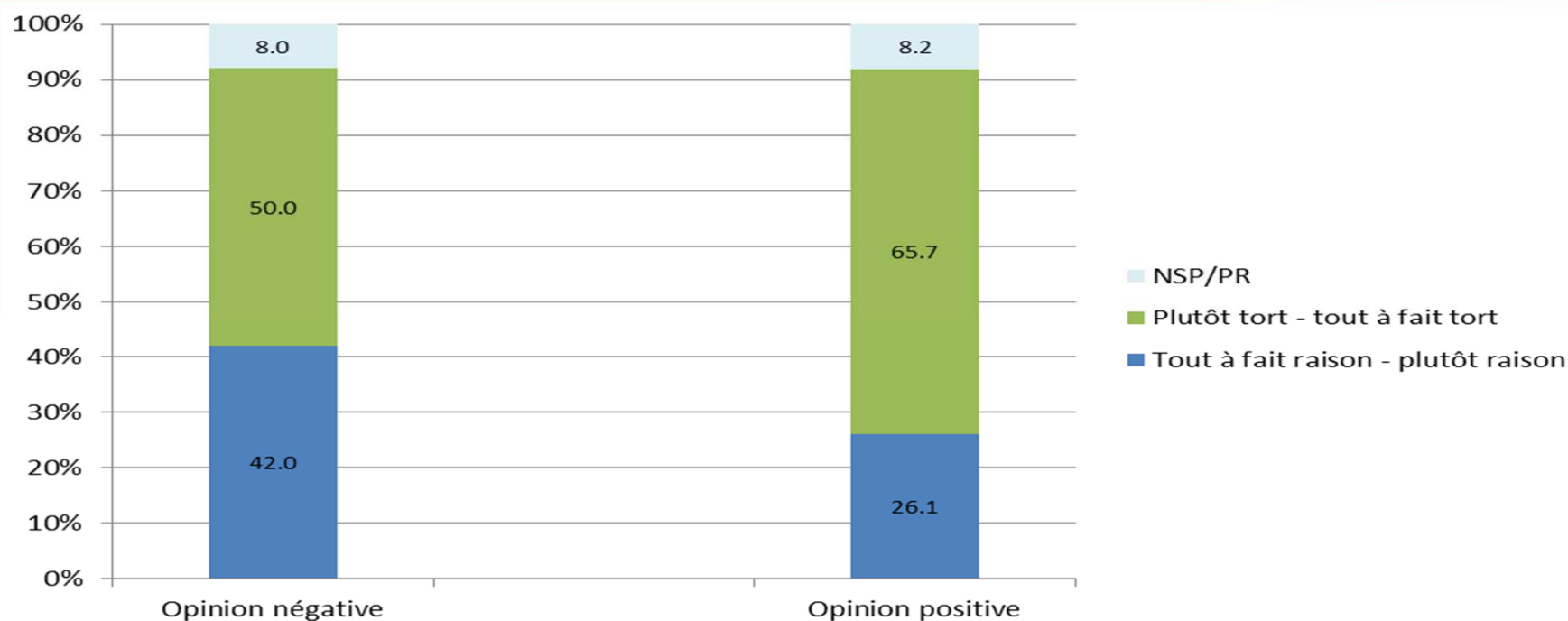
# L'opinion des répondants eu égard à des interventions plus ciblées des policiers auprès de certains groupes, en fonction de l'opinion qu'ils ont dit avoir de ceux-ci

(Q.13a + Q.7jR) Considérez-vous que les policiers ont tout à fait raison ou plutôt raison ou encore qu'ils ont plutôt tort ou tout à fait tort d'intervenir de façon plus ciblée auprès des manifestants, du point de vue des répondants qui ont dit avoir une opinion négative ou positive de ceux-ci :



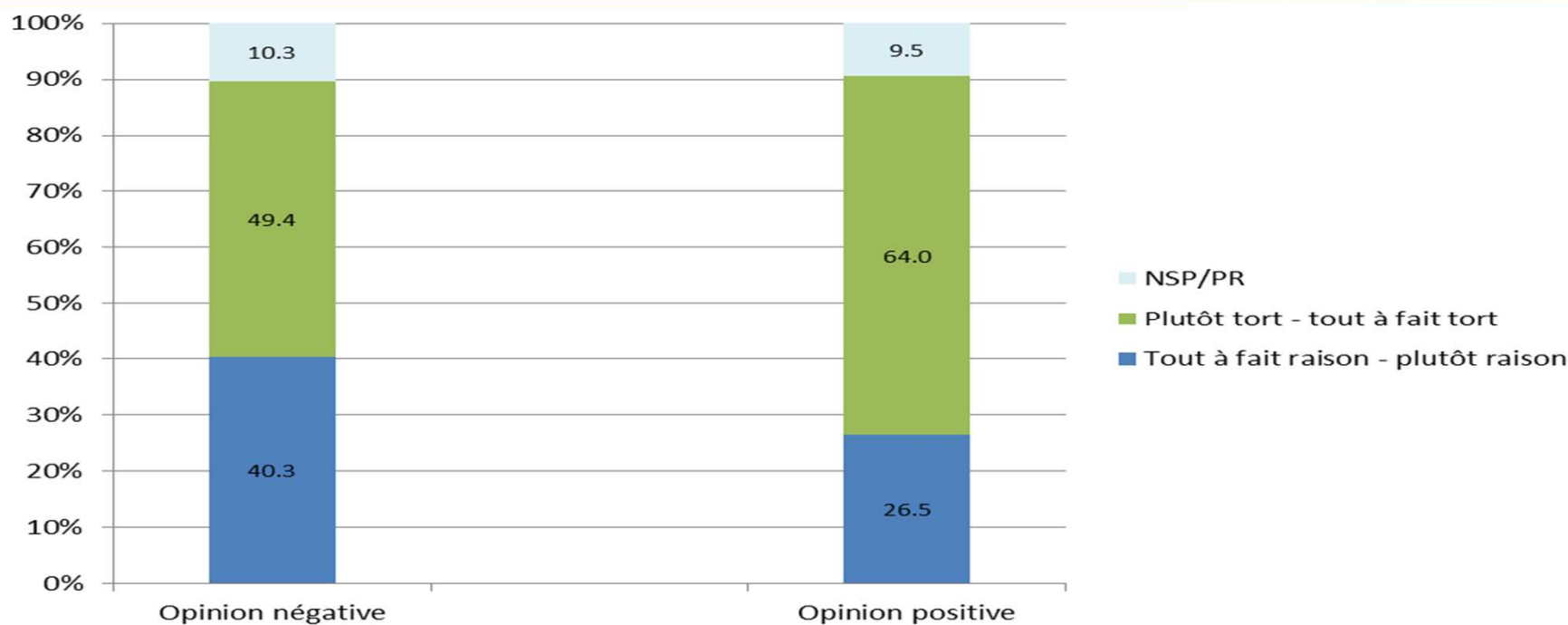
# L'opinion des répondants eu égard à des interventions plus ciblées des policiers auprès de certains groupes, en fonction de l'opinion qu'ils ont de ceux-ci

(Q.13c + Q.7hR) Considérez-vous que les policiers ont tout à fait raison ou plutôt raison ou encore qu'ils ont plutôt tort ou tout à fait tort d'intervenir de façon plus ciblée auprès des personnes de couleur, du point de vue des répondants qui ont une opinion négative ou positive de celles-ci :



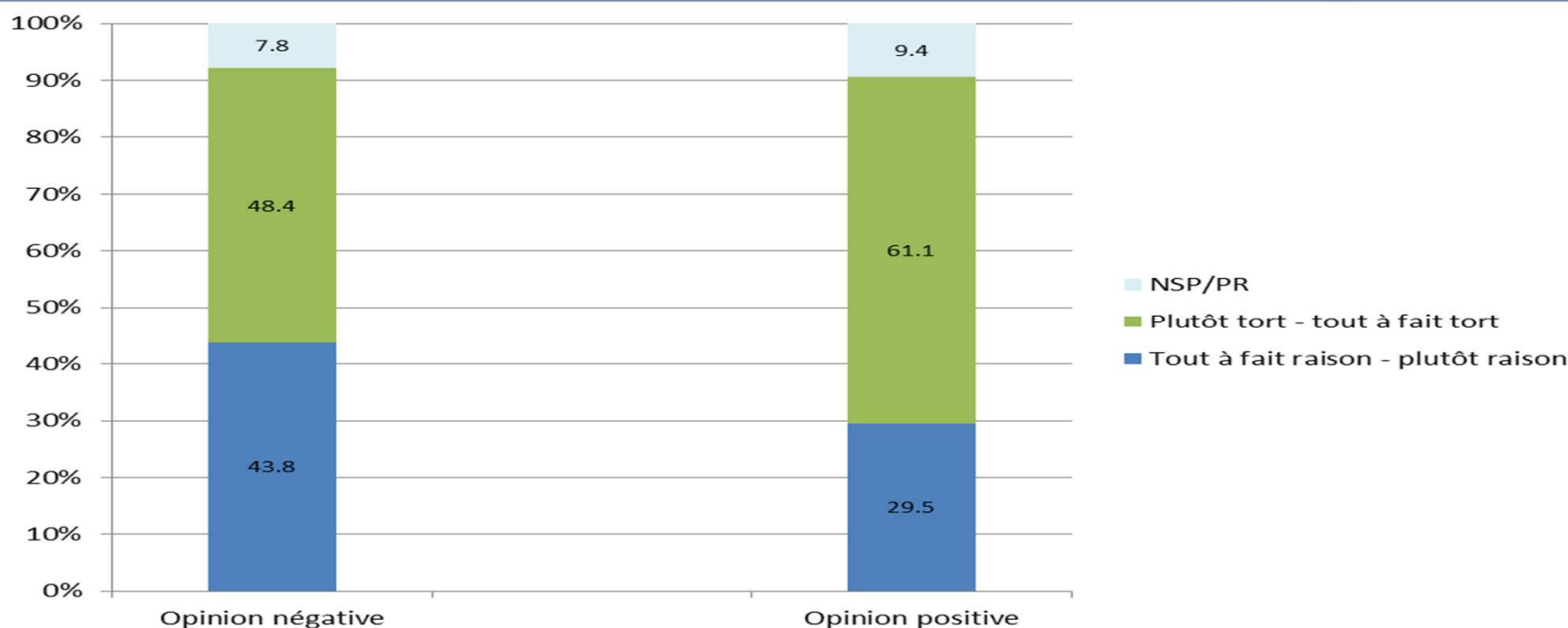
# L'opinion des répondants eu égard à des interventions plus ciblées des policiers auprès de certains groupes, en fonction de l'opinion qu'ils ont de ceux-ci

(Q.13e + Q.7gR) Considérez-vous que les policiers ont tout à fait raison ou plutôt raison ou encore qu'ils ont plutôt tort ou tout à fait tort d'intervenir de façon plus ciblée auprès des minorités ethniques, du point de vue des répondants qui ont une opinion négative ou positive des personnes d'autres origines ethniques :



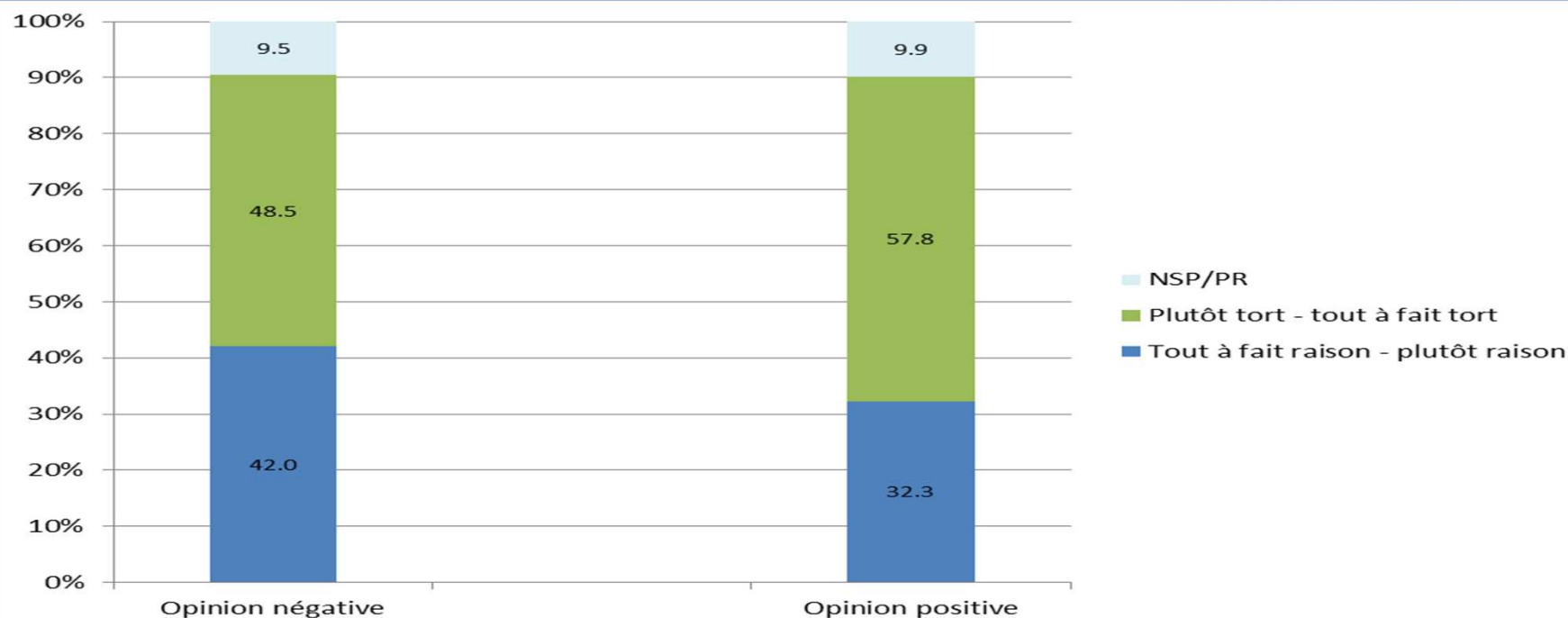
# L'opinion des répondants eu égard à des interventions plus ciblées des policiers auprès de certains groupes, en fonction de l'opinion qu'ils ont de ceux-ci

(Q.13f + Q.7cR) Considérez-vous que les policiers ont tout à fait raison ou plutôt raison ou encore qu'ils ont plutôt tort ou tout à fait tort d'intervenir de façon plus ciblée auprès des Autochtones, du point de vue des répondants qui ont une opinion négative ou positive de ceux-ci :



# L'opinion des répondants eu égard à des interventions plus ciblées des policiers auprès de certains groupes, en fonction de l'opinion qu'ils ont de ceux-ci

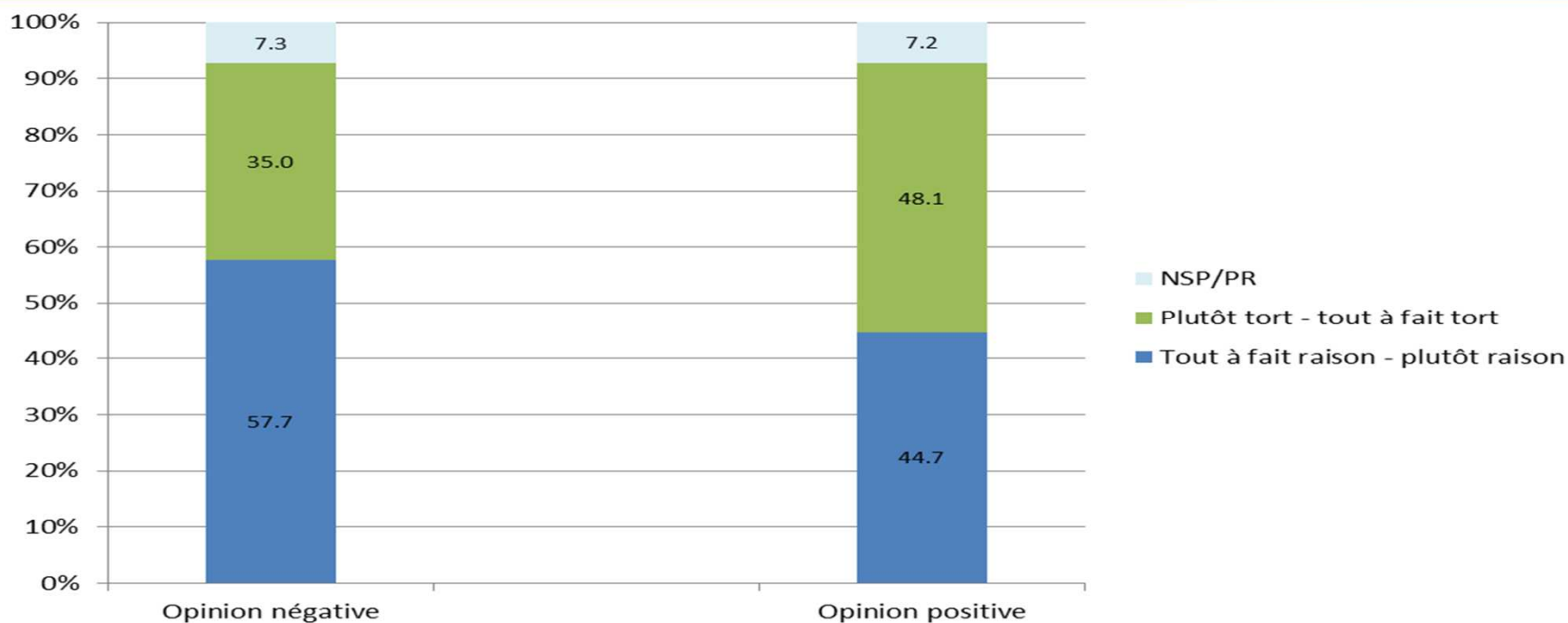
(Q.13d + Q.7iR) Considérez-vous que les policiers ont tout à fait raison ou plutôt raison ou encore qu'ils ont plutôt tort ou tout à fait tort d'intervenir de façon plus ciblée auprès des groupes religieux, du point de vue des répondants qui ont une opinion négative ou positive des personnes d'une autre religion :





# L'opinion des répondants eu égard à des interventions plus ciblées des policiers auprès de certains groupes, en fonction de l'opinion qu'ils ont de ceux-ci

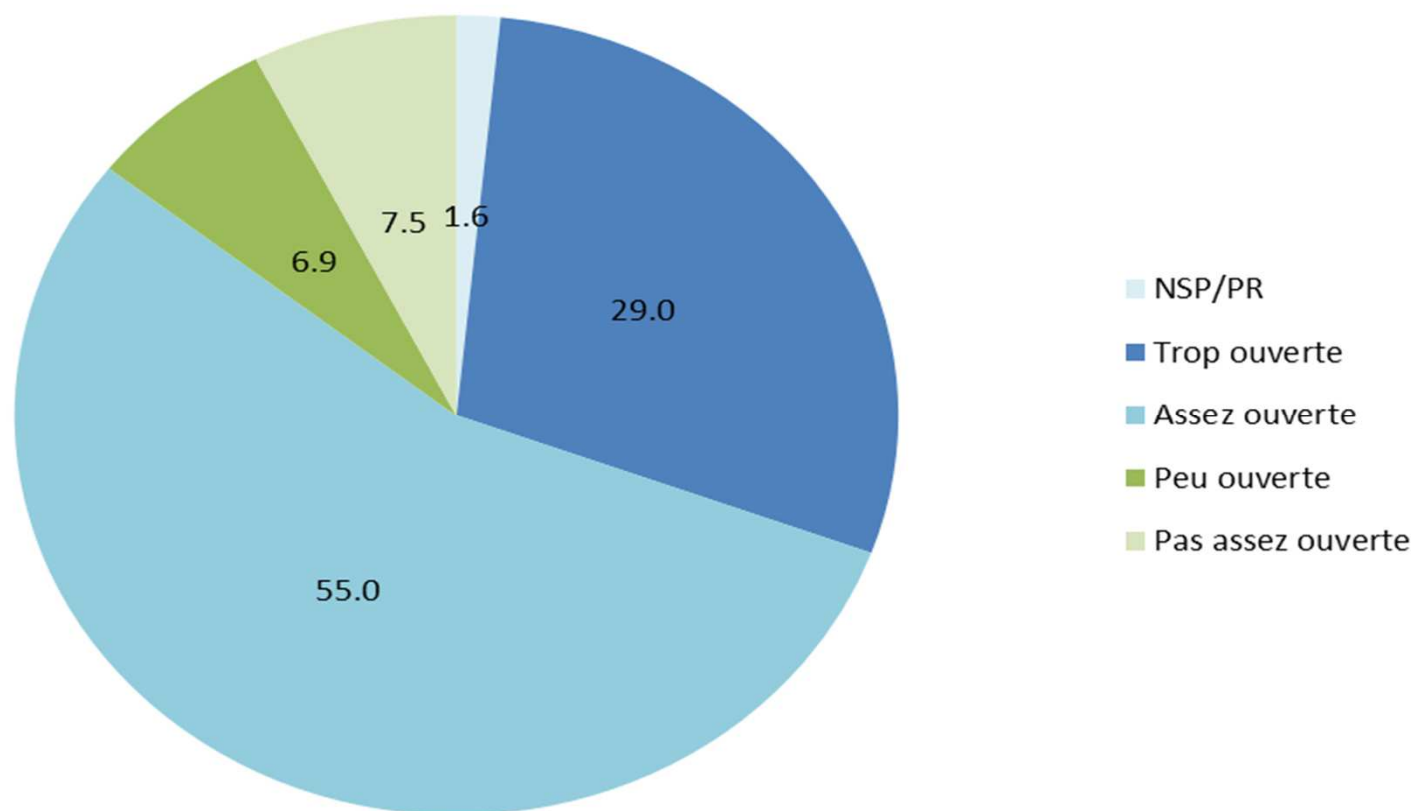
(Q.13b + Q.7bR) Considérez-vous que les policiers ont tout à fait raison ou plutôt raison ou encore qu'ils ont plutôt tort ou tout à fait tort d'intervenir de façon plus ciblée auprès des jeunes, du point de vue des répondants qui ont une opinion négative ou positive de ceux-ci :



**2.4.2. L'opinion des répondants eu égard  
à des interventions plus ciblées  
des policiers auprès de certains groupes,  
selon leur appréciation  
du degré d'ouverture de la société  
québécoise aux personnes d'autres  
origines culturelles**

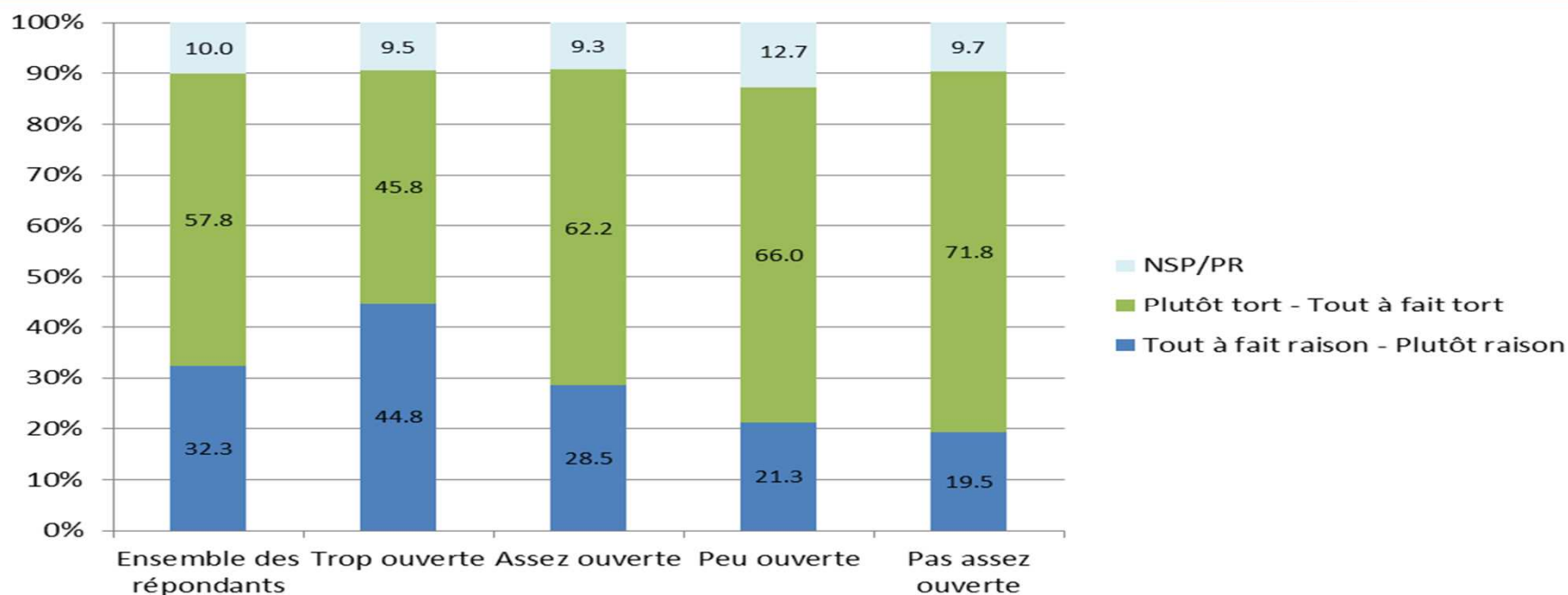
# Un portrait général de l'appréciation du degré d'ouverture de la société québécoise aux personnes d'autres origines culturelles

(Q.2) Par rapport aux personnes d'autres origines culturelles, diriez-vous que la société québécoise est trop ouverte, assez ouverte, peu ouverte ou pas assez ouverte



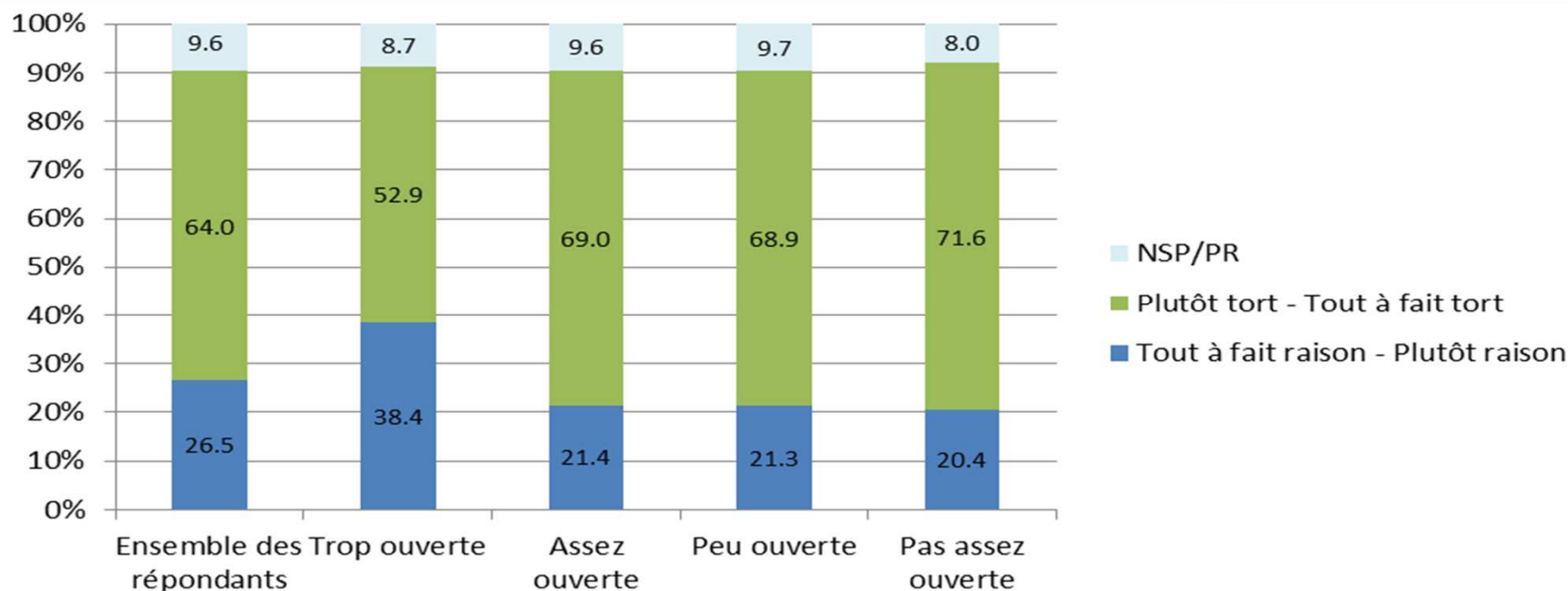
# L'opinion des répondants eu égard à des interventions plus ciblées des policiers auprès de certains groupes, selon leur appréciation du degré d'ouverture de la société québécoise aux personnes d'autres origines culturelles

(Q.13d + Q.2) Considérez-vous que les policiers ont tout à fait raison ou plutôt raison ou encore qu'ils ont plutôt tort ou tout à fait tort d'intervenir de façon plus ciblée auprès des groupes religieux, selon leur appréciation du degré d'ouverture de la société québécoise aux personnes d'autres origines culturelles :



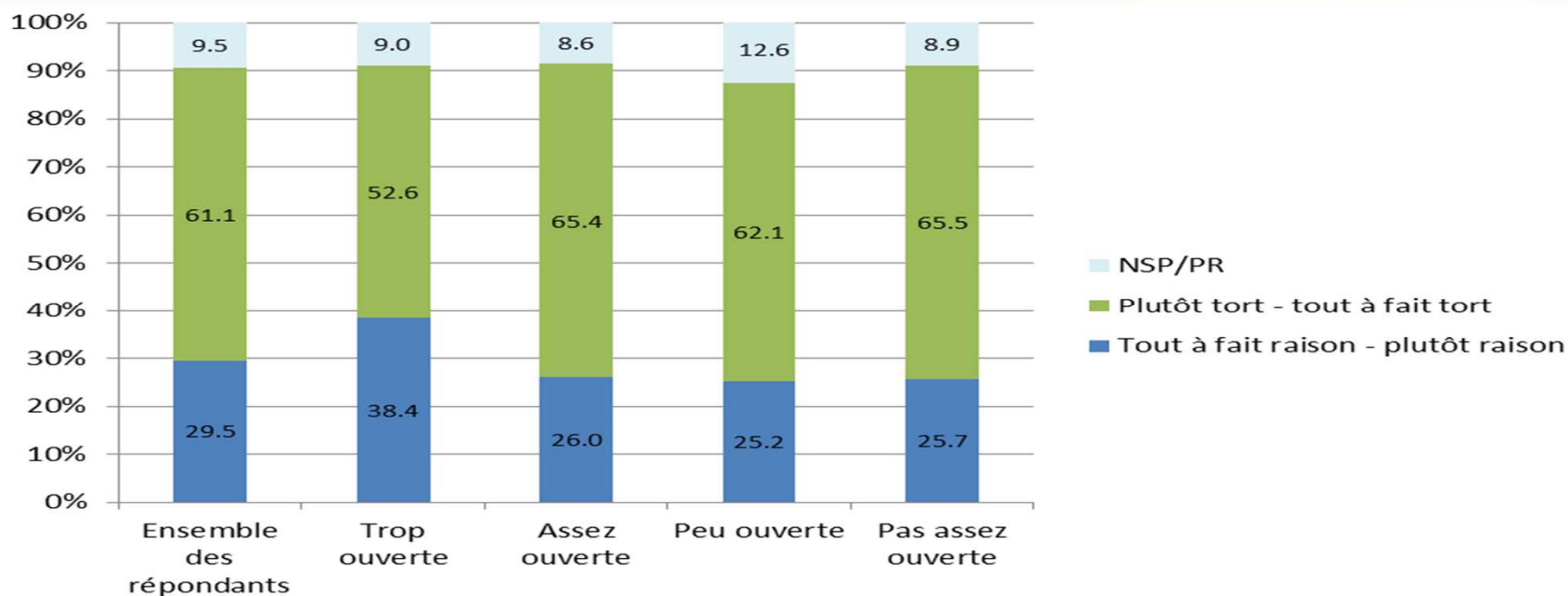
# L'opinion des répondants eu égard à des interventions plus ciblées des policiers auprès de certains groupes, selon leur appréciation du degré d'ouverture de la société québécoise aux personnes d'autres origines culturelles

(Q.13e + Q.2) **Considérez-vous que les policiers ont tout à fait raison ou plutôt raison ou encore qu'ils ont plutôt tort ou tout à fait tort d'intervenir de façon plus ciblée auprès des minorités ethniques, selon leur appréciation du degré d'ouverture de la société québécoise aux personnes d'autres origines culturelles :**



# L'opinion des répondants eu égard à des interventions plus ciblées des policiers auprès de certains groupes, selon leur appréciation du degré d'ouverture de la société québécoise aux personnes d'autres origines culturelles

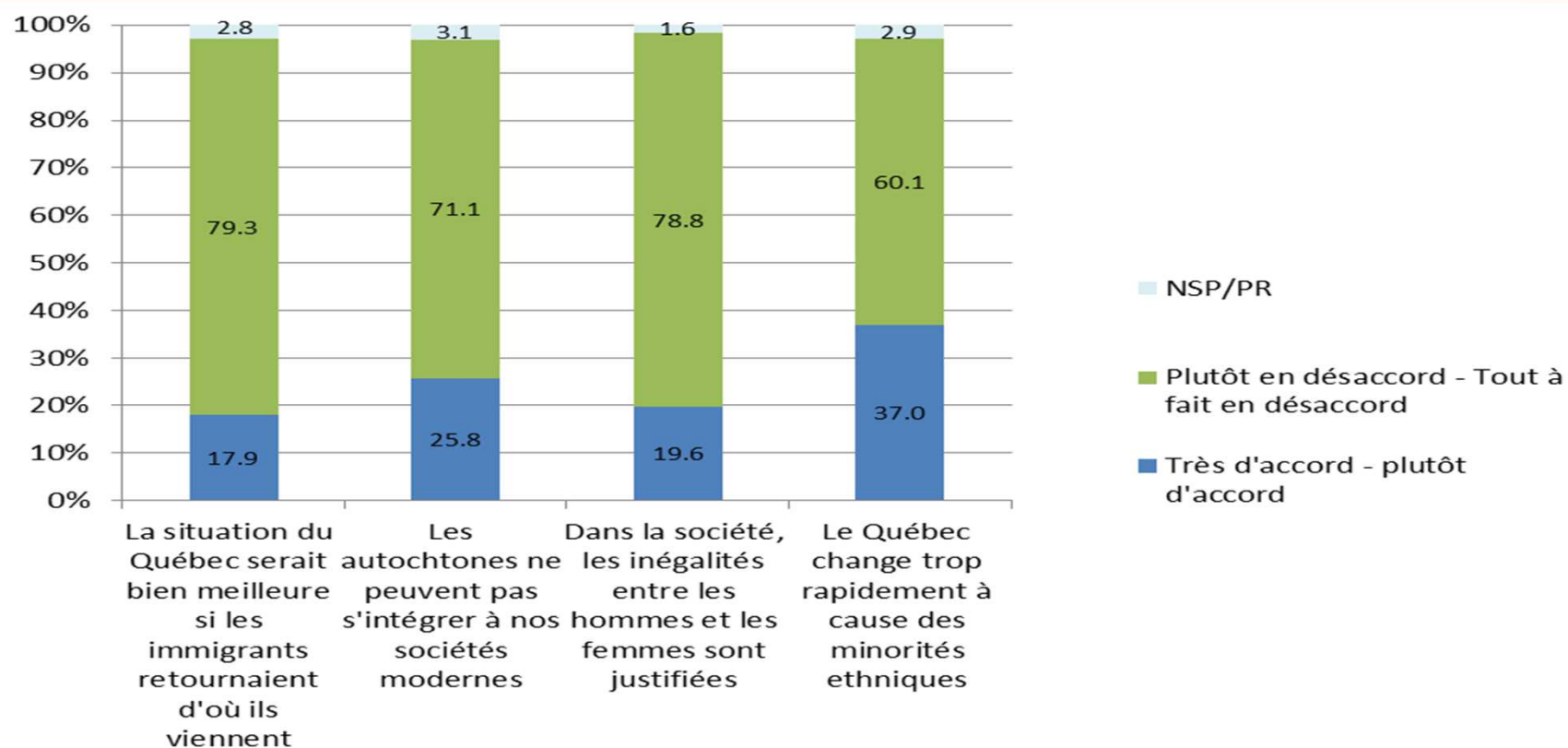
(Q.13f + Q.2) Considérez-vous que les policiers ont tout à fait raison ou plutôt raison ou encore qu'ils ont plutôt tort ou tout à fait tort d'intervenir de façon plus ciblée auprès des Autochtones, selon leur appréciation du degré d'ouverture de la société québécoise aux personnes d'autres origines culturelles :



## 2.4.3. L'opinion des répondants eu égard à des interventions plus ciblées des policiers auprès de certains groupes, en fonction de leur point de vue eu égard à certaines affirmations concernant ceux-ci

# Un portrait général de l'appréciation des répondants quant aux affirmations suivantes

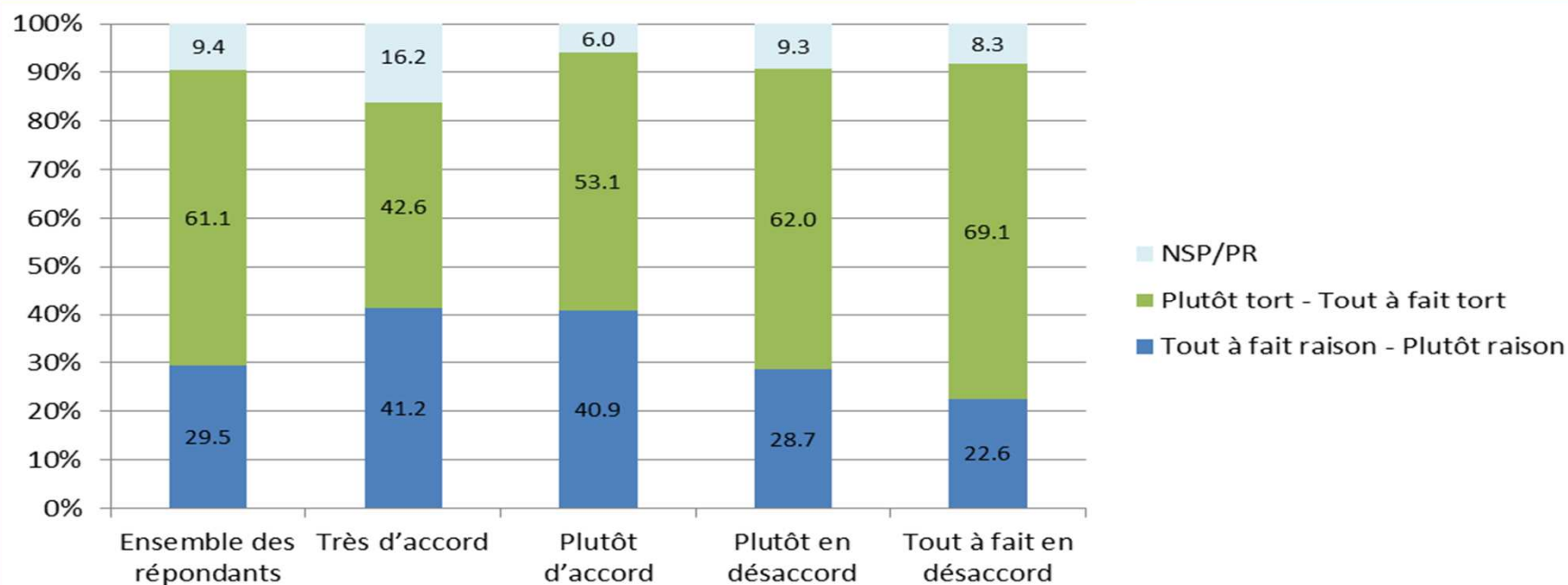
(Q.8) Vous diriez-vous très d'accord ou plutôt d'accord ou encore plutôt en désaccord ou tout à fait en désaccord avec les énoncés suivants :





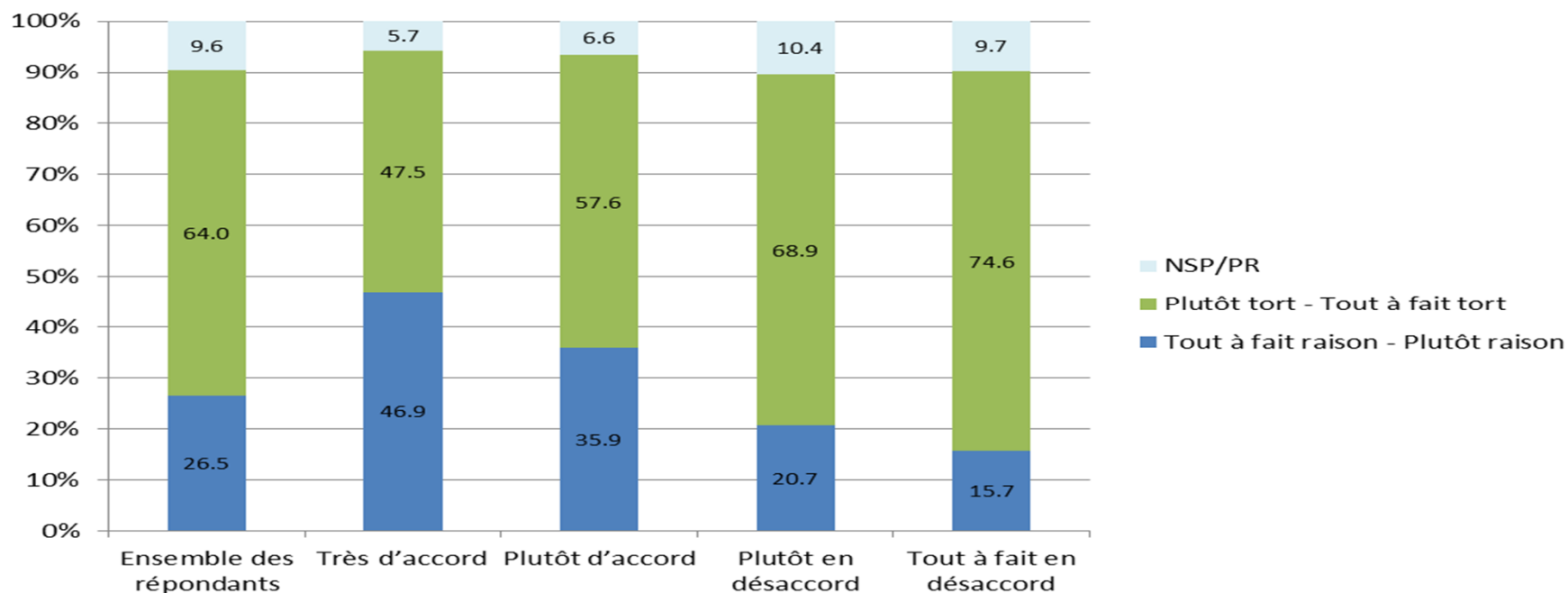
# L'opinion des répondants eu égard à des interventions plus ciblées des policiers auprès des Autochtones, en fonction de leur point de vue sur l'affirmation suivante : « Les Autochtones ne peuvent s'intégrer à nos sociétés modernes »

(Q.13f + Q.8b) Considérez-vous que les policiers ont tout à fait raison ou plutôt raison ou encore qu'ils ont plutôt tort ou tout à fait tort d'intervenir de façon plus ciblée auprès des Autochtones, en fonction de leur point de vue sur l'affirmation suivante : « Les Autochtones ne peuvent s'intégrer à nos sociétés modernes » :



# L'opinion des répondants eu égard à des interventions plus ciblées des policiers auprès des minorités ethniques, en fonction de leur point de vue sur l'affirmation suivante: «Le Québec change trop rapidement à cause des minorités ethniques»

(Q.13e + Q.8d) Considérez-vous que les policiers ont tout à fait raison ou plutôt raison ou encore qu'ils ont plutôt tort ou tout à fait tort d'intervenir de façon plus ciblée auprès des minorités ethniques, en fonction de leur point de vue sur l'affirmation suivante : « Le Québec change trop rapidement à cause des minorités ethniques » :





# 3. Quelques éléments de conclusion

# En guise de conclusion...

- ▀ Quelques rappels soulevés par la démarche et ses résultats :
  - Le caractère systémique du profilage
  - L'importance et la volonté d'encourager la recherche



***Merci!***